

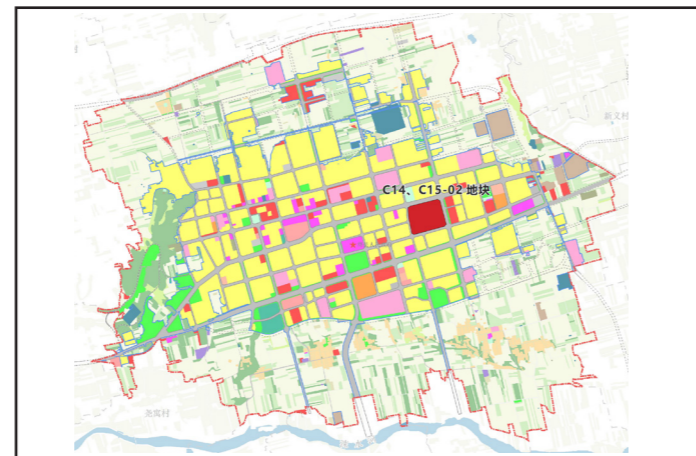
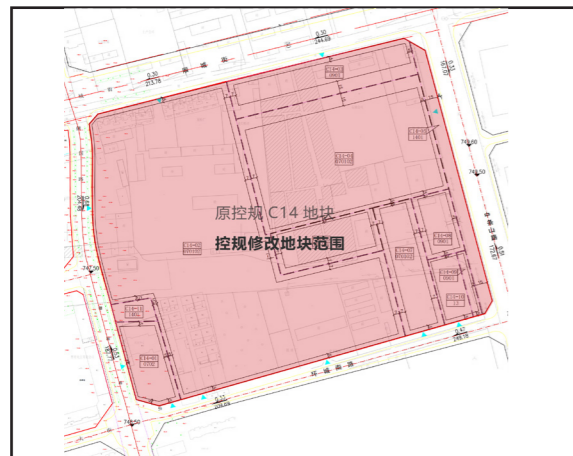
《绛县县城南部片区控制性详细规划 C-14-03、C-14-04 地块修改论证报告》

公示

一、研究地块位置、范围

本次控规调整范围为绛县南部片区 C14 地块中的 C-14-03、C-14-04 地块。主要范围为佃国路以东、中条山路以西、厢城街以南、环城南路以北。调整范围用地面积为 143769.53 平方米。

本次调整范围位于运城市绛县，调整范围东侧紧邻中条山路，距中心红线约 20m；调整范围北侧距厢城街中心红线约 25m；调整范围南侧距环城南路中心红线约 15m；调整范围西侧距佃国路中心红线约 9m。



二、地规条件内容

居住用地 (07) 容积率 ≤ 3.0 ;

绿地率 $\geq 35\%$;

建筑密度 $\leq 30\%$ 。

公共管理与公共服务用地 (08) 容积率 ≤ 1.0 ;

绿地率 $\geq 35\%$;

建筑密度 $\leq 35\%$ 。

商业用地 (09) 容积率 ≤ 3.0 ;

绿地率 $\geq 25\%$;

建筑密度 $\leq 50\%$ 。

建筑形体规定主要指对建筑高度的规定。

建筑高度是指地块内建筑最大高度限制。单位：米 (m)。

本次调整各类用地建筑限高如下：

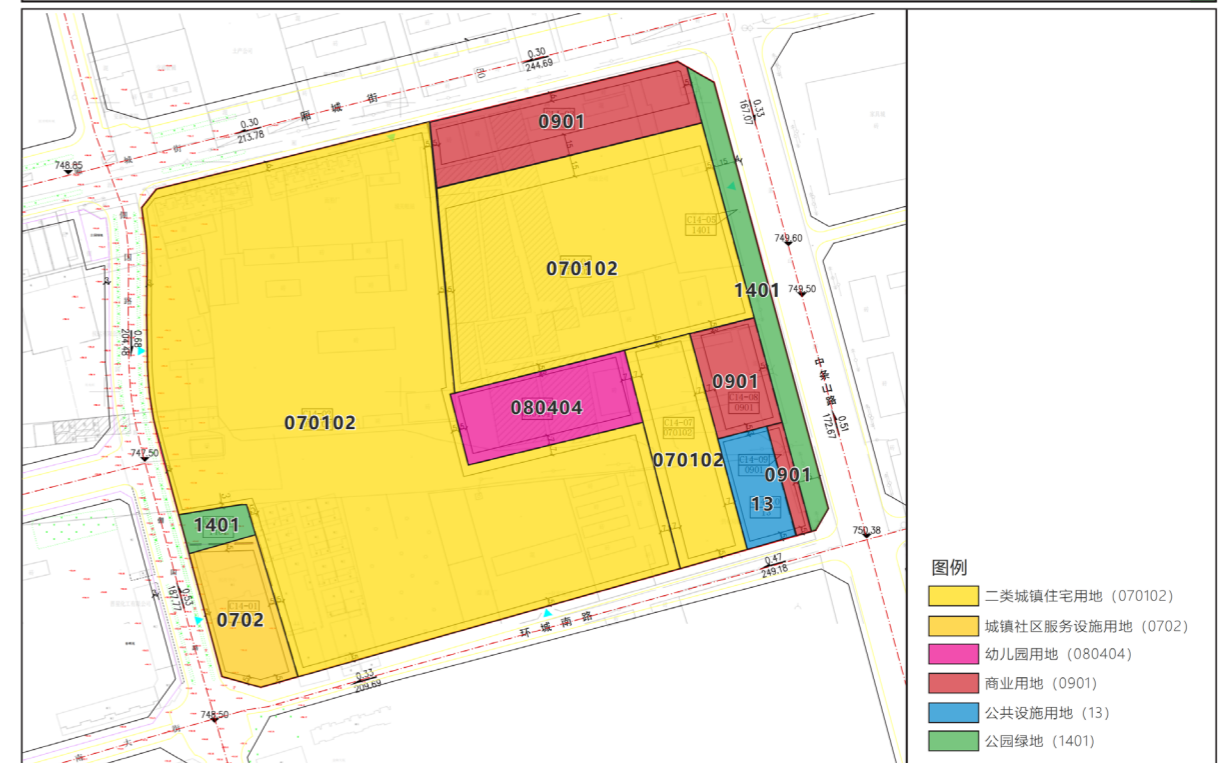
居住用地 (07) 限高 ≤ 80 米；

公共管理与公共服务用地 (08) 限高 ≤ 15 米；

商业用地 (09) 限高 ≤ 60 米。

绛县县城南部片区控制性详细规划 C-14-03、C-14-04 地块修改论证报告

修改范围用地布局图 5



- 图例
- 二类城镇住宅用地 (070102)
 - 城镇社区服务设施用地 (0702)
 - 幼儿园用地 (080404)
 - 商业用地 (0901)
 - 公共设施用地 (13)
 - 公园绿地 (1401)

三、规划图则

